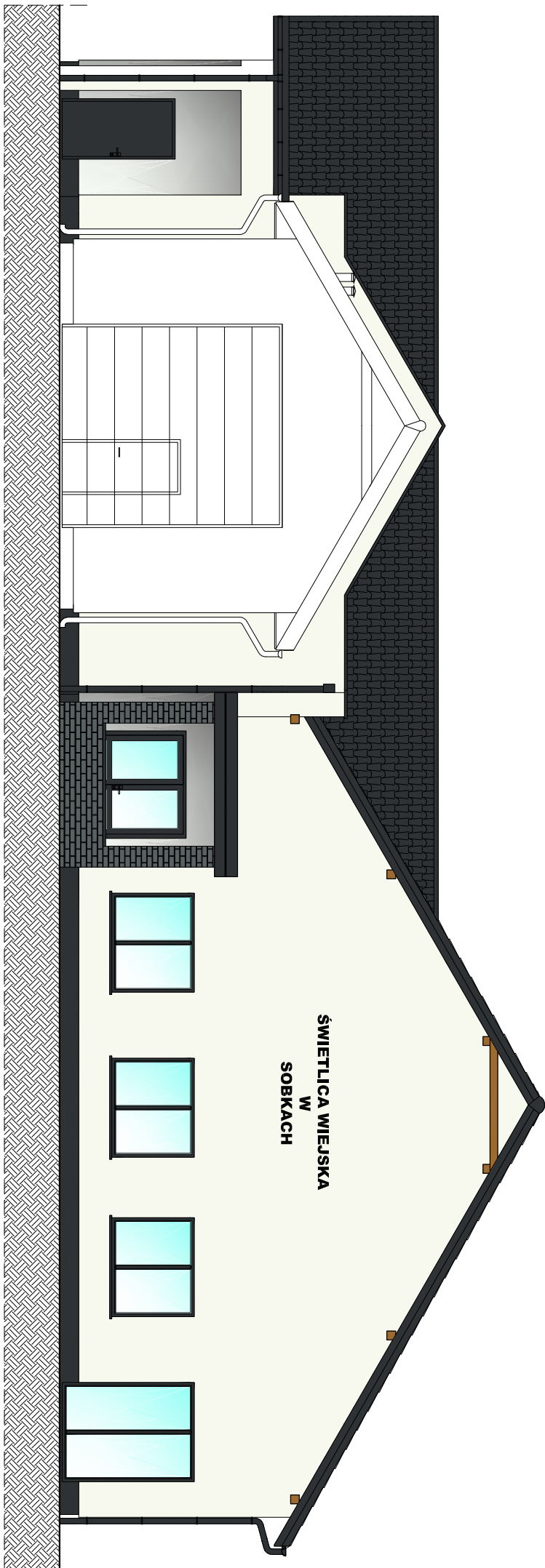
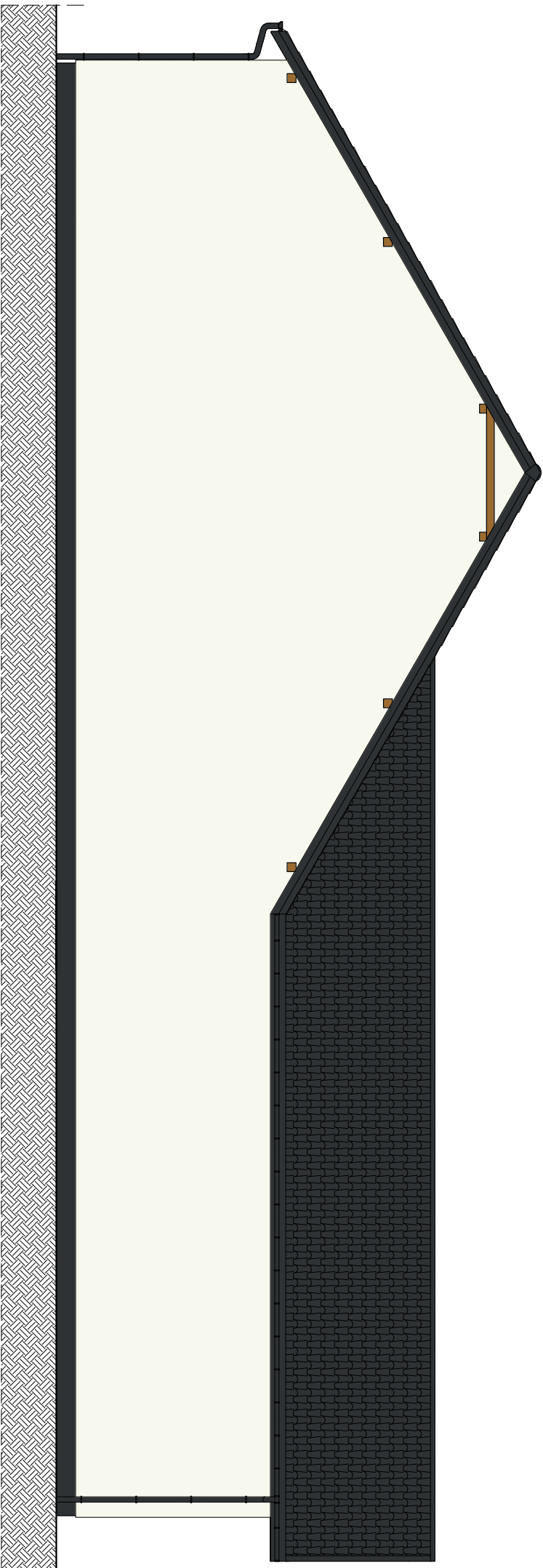


ELEWACJA WSCHODNIA
skala 1:100



ELEWACJA ZACHODNIA
skala 1:100



INWESTYCJA:

Budowa budynku świetlicy wiejskiej wraz z niezbędną infrastrukturą techniczną w Sobkach.

dz. ew. nr 251, obr. 31 Sobki, gmina Żelów

INWESTOR:

GINA ŻELÓW

ul. Żeromskiego 23, 97-425 Żelów

JEDNOSTKA PROJEKTOWA:

JK PRZEDSIĘBIORSTWO PROJEKTOWANIA
I NADZORU
PROJEKT
JUKON PROJEKT

97-400 Bełchatów ul. Kaczyńskich 14, tel.: 530 480 545, email: biuro@jkon-projekt.pl, www.jkon-projekt.pl

ZESPÓŁ PROJEKTOWY:	IMIE I NAZWISKO:	NR UPRAWNIENI:	PODPIS:
	PROJEKTANT:	mgr inż. arch. ANNA BACZMAGA	27/LOOK/2012
	SPRAWDZAJĄCY:	mgr inż. arch. MAŁGORZATA SUCHORSKA	41/R-156/L/OIA/08
	PROJ. GŁÓWNY:	mgr inż. JAROSŁAW JURCZAK	LOD/0153/POOK/04
	SPRAWDZAJĄCY:	mgr inż. TOMASZ SZWED	LOD/3695/PWBK/18
	WSPÓŁPRACA:	inż. PRZEMYSŁAW GRZYBEK	LOD/4603/PWOK/21
	konstrukcje		
FAZA:	DATA:		

PROJEKT TECHNICZNY

lipiec 2022

BRANŻA: ARCHITEKTONICZNO-BUDOWLANA

SKALA: 1:100

TREŚĆ RYSUNKU:

ELEWACJA WSCHODNIA I ZACHODNIA

NR RYS.: TB.05

INDEX: -